

Messanleitung für Osmanische Daumenringe

Für einen osmanischen Daumenring benötigt es drei Maße, die im folgenden als a, b und c benannt/ beschrieben sind.

Schritt 1:

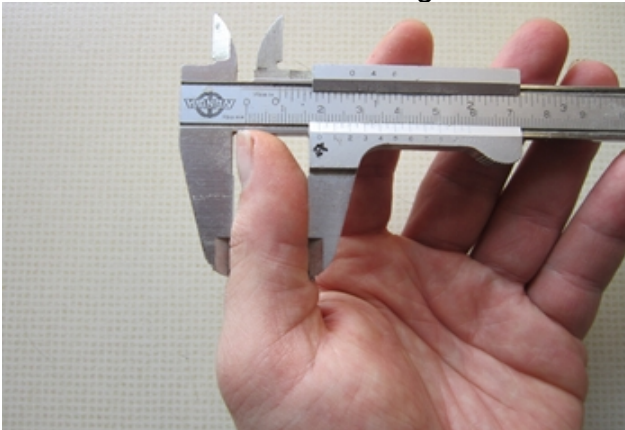
Die Breite des betreffenden Daumengelenks wird mit einem Meßschieber vermessen, ohne dabei Druck auf das Daumengelenk auszuüben:



Das Maß **a** ist **21mm**

Schritt 2:

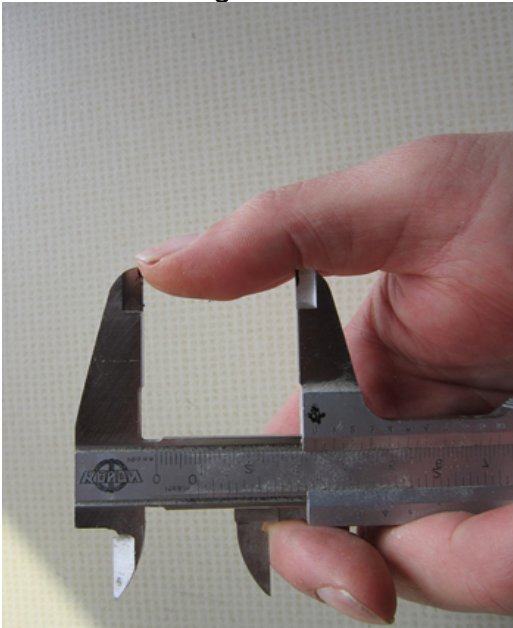
Die Tiefe des betreffenden Daumengelenks wird mit einem Meßschieber vermessen, ohne dabei Druck auf das Daumengelenk auszuüben:



Das Maß **b** ist **18,5mm**

Schritt 3:

Die Gesamtlänge des ersten Daumenglieds wird mit einem Meßschieber vermessen.



In diesem Falls sind 32mm.

Um die Länge der Braue zu bestimmen, werden nun die 32mm durch 1,618 dividiert und anschließend geben wir dem Ergebnis noch 2mm dazu:

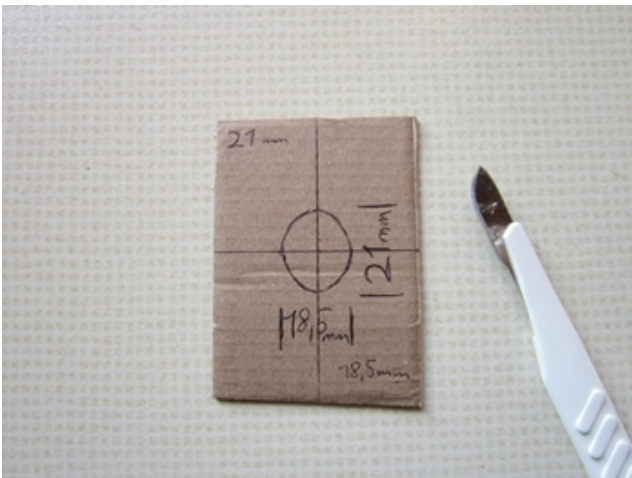
$$(32\text{mm} : 1,618) + 2\text{mm} = 22\text{mm}$$

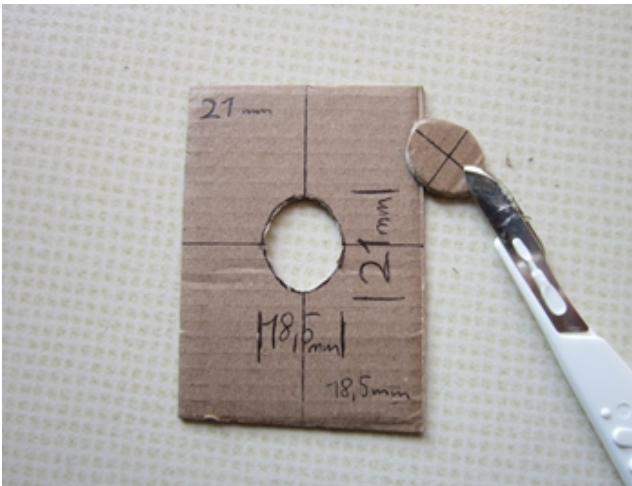
Das Maß **c** ist also **22mm**

Überprüfung der Daumenmaße auf Karton

Schritt 1:

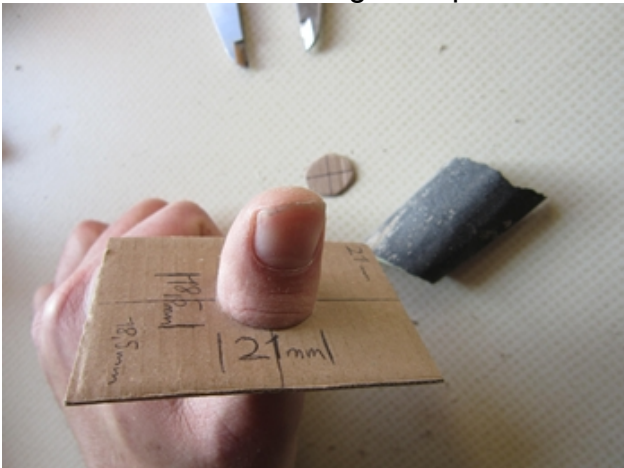
Nach dem wir nun die Maße a, b und c haben, übertragen wir diese auf einen stabilen Karton und schneiden das Oval mit einem Skalpell aus.





Schritt 2:

Das Innere Oval wird nun mittels Schleifpapier so weit angepasst, dass es knapp ohne Druck über das Daumengelenk passt.



Die Überprüfung des Oval mittels Meßschieber ergibt die Maße:

a=22mm

b=19mm

Solange die Differenz zwischen der Messung und der Überprüfung nur max 1mm beträgt, so sind die ersten Meßergebnisse relevant.

Ergebnis:

Bei der Bestellung müssten nun folgende Maße angegeben werden:

a=21mm

b=18,5mm

c= 22mm

Falls die Differenz über 2mm beträgt, so messt euer Daumengelenk nochmal nach, eventuell ist euch ein Fehler unterlaufen.

Ich wünsche euch viel Spaß beim Messen und eurem osmanischen Daumenring.

Stephan - Janitschar